



# ABC de Lahonce

## Réunion de lancement Comité Partenaires

---

14 mars 2022



# Objectifs de l'ABC de Lahonce

- Réaliser un inventaire de la biodiversité
- Sensibiliser, impliquer les habitants, les équipes, les acteurs locaux (entreprises, associations, agriculteurs, ...) de Lahonce
- Intégrer les enjeux de la biodiversité dans les politiques publiques, dans les actions portées par la commune et renforcer ainsi la dynamique communale
- Favoriser le changement des pratiques, des modes de production et de consommation
- Favoriser la préservation de la biodiversité, notamment des secteurs à forts enjeux écologiques (agriculture, construction, ...), renforcer la lutte contre les espèces invasives
- Inspirer des initiatives similaires pour les communes de la Communauté d'agglomération Pays Basque, susciter des coopérations entre les communes du territoire

Monsieur le Maire  
Commune de Lahonce  
700 Avenue de l'Abbaye  
64390 Lahonce

Direction Générale

Vincennes, le 10 décembre 2021

Résultats suite à votre candidature à l'Appel à projets Atlas de Biodiversité Communale 2021 - 2<sup>de</sup> session

Monsieur le Maire,

Vous avez adressé une candidature dans le cadre de l'Appel à projets « Atlas de la Biodiversité Communale (ABC) 2021 - 2<sup>de</sup> session » lancé le 15 juillet dernier par l'Office français de la biodiversité dans le cadre du plan France Relance, afin d'obtenir une aide de 23 000€ pour le soutien à votre projet d'Atlas de la Biodiversité Communale.

Les collectivités, en particulier les petites communes, se sont fortement mobilisées puisque plus de 142 dossiers ont été déposés, renforçant la dynamique engagée par les 2 300 communes déjà soutenues par l'OFB pour la réalisation de leur ABC. Depuis que le programme ABC a démarré, les collectivités qui s'y sont engagées ont pu mesurer l'intérêt d'acquiescer et de partager une meilleure connaissance de la biodiversité sur leur territoire afin d'en tirer des enseignements pour l'action.

Au terme d'un processus de sélection qui s'est déroulé au niveau régional puis national et à l'issue du Comité de Sélection National qui s'est réuni le 24 novembre 2021, 65 projets ont pu être retenus.

**J'ai ainsi l'honneur de vous informer que votre projet d'Atlas de la Biodiversité Communale compte parmi les lauréats.**

De ce fait, la décision d'aide, permettant le versement des aides accordées vous sera transmise dans les meilleurs délais. Sous réserve de la réunion des éléments réglementaires ainsi que des vérifications d'usage au moment de l'engagement juridique des crédits, le montant de l'aide accordée par l'OFB, dans le cadre du plan France Relance, est de 23 000€.

Je vous remercie vivement pour votre engagement en faveur de la biodiversité, aux côtés de l'OFB.

Je vous prie d'agréer l'expression de mes salutations distinguées.

Le Directeur général de l'OFB  
Pierre DUBREUIL

L'information des résultats étant rendue officielle à leur publication sur le site internet de l'OFB, nous vous saurions gré de garder cette information confidentielle d'ici là.



# Principes retenus pour l'ABC

- Un projet porté sur 2 ans, budget 30 000 euros, dont 23 000 euros OFB
- S'appuyer sur, valoriser les données existantes, améliorer les connaissances
- Impliquer les habitants (science participative, ambassadeurs, ...) et les partenaires du territoire
- Impliquer les jeunes (école, ALSH, ...)
- Impliquer, se fonder sur les projets et les missions de la commune (animation, éducation, urbanisme, travaux, ...)
- Partager les résultats pour impliquer et inspirer les autres territoires
- S'appuyer sur un opérateur intégrateur, le CEN, en partenariat avec la MIFENEC

# Merci à vous tous !

- Votre soutien
  - CAPB, Département des Pyrénées-Atlantiques, Monsieur le Sous Préfet, Madame la Députée, l'ARB Nouvelle Aquitaine
- Les équipes et les élus de la commune de Lahonce et des communes voisines (Nive-Adour), le CEN et la MIFENEC
- Les pourvoyeurs de données : CBNSA, FAUNA, Cistude Nature, CAPENA, ...
- Le CCL : Comité Consultatif Local
- L'OFB : Office Français de la Biodiversité

- Le porteur de projet : la commune de Lahonce
- Un opérateur « technique » : le CEN et des partenaires (MIFENEC, ...)
  
- Le comité partenaires : partager, écouter, proposer
  - Élus Lahonce, CCL
  - Madame la Députée, Monsieur le Sous Préfet, CAPB, Département, communes voisines du pôle Nive Adour
  - École de Lahonce
  - CEN, MIFENEC, FAUNA, ARB, CPIE, SMBAM,
  - Associations (Trukatu, ...), fédérations
  
- Le comité de pilotage : piloter l'avancement, organiser
  - Élus Lahonce, CCL
  - CEN
  - CAPB, département des Pyrénées-Atlantiques
  - OFB, CBNSA

- Synthèse et analyse des données Faune-Flore existantes
- Flore : inventaires CBNSA en cours
- Inventaires de terrain de la Faune sur les groupes suivants :
  - *insuffisamment connus au vu des potentialités d'accueil*
  - *documentés quant aux enjeux de conservation*
  - *compétences mobilisables*
- ✓ Mammifères (dont Chauves-souris)
  - ✓ Papillons de jour
    - ✓ Libellules et demoiselles
      - ✓ Criquets et sauterelles
        - ✓ Amphibiens
          - ✓ Reptiles
            - ✓ Mollusques terrestres



**Un outil au service de la  
biodiversité, des paysages  
et de l'économie rurale**





**Association loi 1901, créée en février 1992  
agrée par l'Etat à la Région le 23/10/2012**

**Un Conseil  
d'administration**

**Un Conseil  
scientifique**

**Une  
équipe  
salariée**

**Des  
adhérents**

**40 spécialistes : validation  
des stratégies foncières, des  
plans de gestion des sites, ...**

**117 salariés**

**516 adhérents  
individuels**

**1 Siège social (St Gence – Haute Vienne) et 12 antennes territoriales**

**□ Antenne Pays-Basque / Landes (Urt)**



## Nos missions



Étudier, analyser  
les milieux  
naturels et les  
espèces pour  
mieux les  
protéger.

**CONNAITRE**



Négocier à  
l'amiable la  
maîtrise foncière  
ou d'usage à long  
terme des espaces  
naturels.

**PROTEGER**



Mettre en place  
des opérations de  
gestion  
nécessaires au  
maintien de la  
biodiversité.

**GERER**



Sensibiliser les  
populations à la  
protection de la  
nature et à ses  
enjeux.

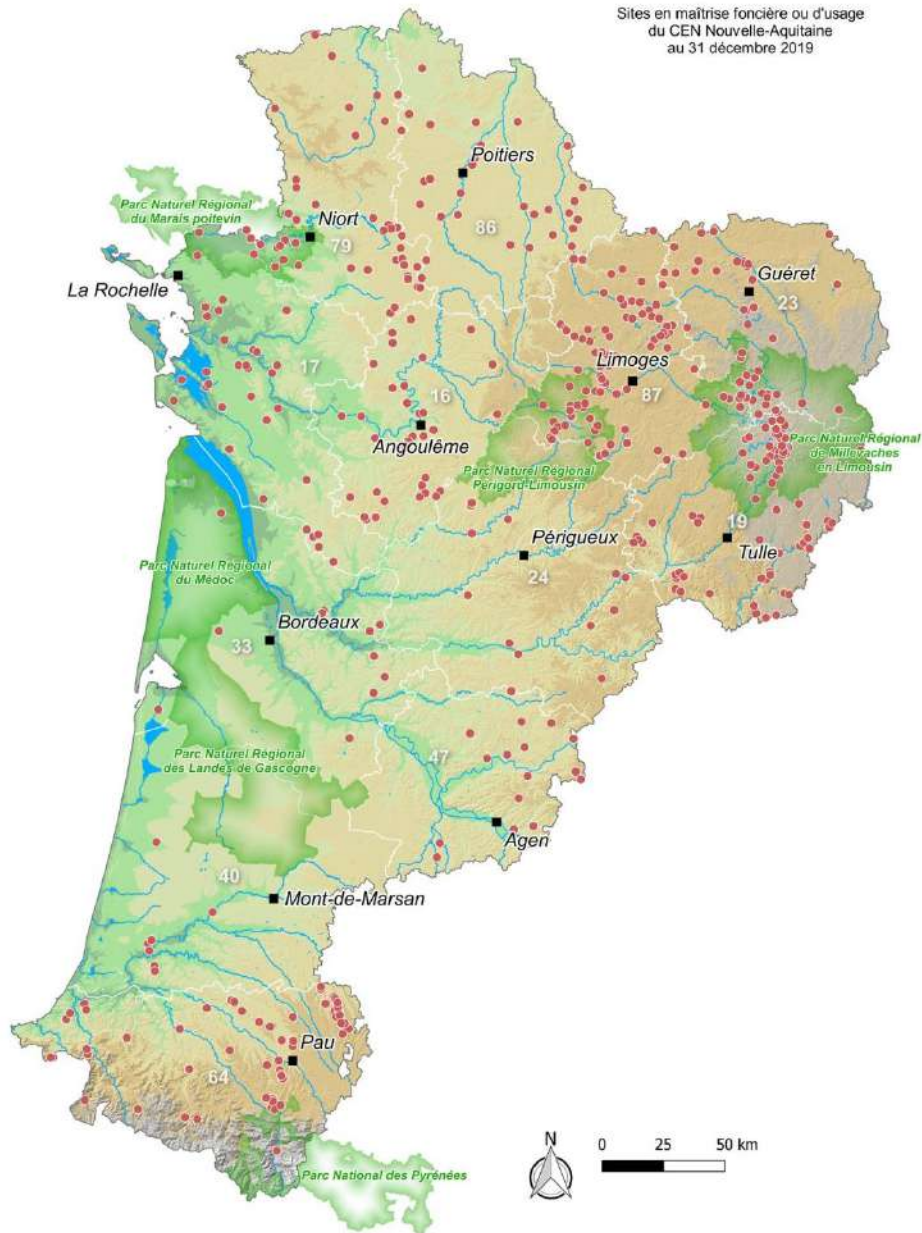
**VALORISER**



Accompagner la  
mise en œuvre des  
politiques  
publiques  
environnementales

**ANIMER**





## Maîtrise foncière ou d'usage 500 sites en gestion - 58 400 ha

PROPRIÉTÉ  
4 000ha

CONVENTION DE GESTION  
13 000 ha

LOCATION  
1 400 ha

ASSISTANCE TECHNIQUE (camps militaires, carrières...)  
40 000 ha

## Les chiffres-clés du Conservatoire

- 310 agriculteurs partenaires
- 103 sites ouverts au public
- 7 Réserves Naturelles Nationales et  
Régionales gérées
- 41 sites en animation Natura 2000
  - 189 bénévoles
  - 516 adhérents



## 1987 → Création de la M I F E N

(Maison d'Initiation à la Faune et aux Espaces Naturels)

- ✓ Ferme pédagogique
- ✓ Actions de sensibilisation/éducation à l'environnement



## 1992 → ACI (Atelier Chantier d'Insertion)



Chantiers environnementaux à vocation d'insertion (ACI)

- ✓ Gestion des habitats d'espèces
- ✓ Gestion des invasives
- ✓ Ramassage des déchets sur le littoral
- ✓ Entretien des cours d'eau
- ✓ Etc.



2008



Création de la MIFENE C



- ✓ Diagnostics écologiques faune/flore/habitats
- ✓ Gestion des espaces naturels
- ✓ Sensibilisation/éducation à l'environnement
- ✓ Pêches électriques de sauvetage et d'inventaire
- ✓ Relevés de débits
- ✓ Mesures compensatoires
- ✓ Etudes Vison d'Europe/Piégeage Vison d'Amérique
- ✓ Suivi de la Cistude
- ✓ Etudes sur les mollusques terrestres et aquatiques

Porte dorénavant toutes les études techniques, scientifiques et actions d'éducation à l'environnement



- Période d'inventaires : 2022-2023
- Inventaires : équipes du CEN Nouvelle-Aquitaine et de la MIFENEC
- Sensibilisation des écoles, des ALSH, du grand public, des élus : animations et chantiers proposés par le CEN Nouvelle-Aquitaine et la MIFENEC
- Mobilisation « d'ambassadeurs » de l'ABC
- Mobilisations d'outils de science participative
- Communication, restitutions des travaux (rapports, cartographies, fiches de sensibilisation, ...)



# Planning de travail, année 2022



Reptiles



Chiroptères

Science participative  
grand public  
mobilisable



Mammifères hors Chiroptères



Papillons



Orthoptères



Batraciens



Odonates



Mollusques

hiver

printemps

été

automne

hiver

# Prochaines étapes

- Communication : site web, lettres périodiques, événements, messagerie, comités, ...
- Information « grand public », à l'occasion de la fête de la nature (du 18 au 22 mai)
- Implication des élus, des agents et des enseignants de l'école de Lahonce
- Réunion du comité de pilotage
- Prochaine réunion du comité partenaires : automne 2022
- Autres ...